

中華民國114年度

# 新 北 市 總 預 算 案

新北市政府教育局主管

新北市地方教育發展基金  
新北市板橋區國光國民小學

附屬單位預算之分預算  
(非營業部分)

新北市板橋區國光國民小學編



新北市板橋區國光國民小學  
新北市地方教育發展基金  
目 次  
中 華 民 國 114 年度

一、業務計畫及預算說明.....	第	1	-	4	頁
二、預算主要表					
1、基金來源、用途及餘絀預計表.....	第	5	-	5	頁
2、基金來源、用途及餘絀預計表說明.....	第	6	-	6	頁
3、現金流量預計表.....	第	7	-	7	頁
三、預算明細表					
1、基金來源明細表.....	第	8	-	8	頁
2、基金用途明細表.....	第	9	-	13	頁
四、預算附表					
單位(或計畫)成本分析表.....	第	14	-	14	頁
五、預算參考表					
1、5年來主要業務計畫分析表.....	第	15	-	15	頁
2、員工人數彙計表.....	第	16	-	16	頁
3、用人費用彙計表-依人員別.....	第	18	-	19	頁
4、用人費用彙計表-依用途別.....	第	20	-	21	頁
5、各項費用彙計表.....	第	22	-	25	頁
6、補辦預算明細表.....	第	26	-	26	頁
六、附 錄					
1、預計平衡表.....	第	27	-	27	頁
2、資本資產明細表.....	第	28	-	28	頁



# 新 北 市 板 橋 區 國 光 國 民 小 學

## 新 北 市 地 方 教 育 發 展 基 金

### 業務計畫及預算說明

中華民國 114 年度

#### 壹、基金概況

##### 一、設立宗旨及願景

- (一)本校依據「國民教育法」之規定辦理，以養成德、智、體、群、美五育均衡發展之健全國民為宗旨。
- (二)本校自 99 年度起依教育經費編列與管理法第 13 條規定設置「新北市地方教育發展基金」，以促進教育健全發展，提昇教育經費運用績效。

##### 二、施政重點

- (一)培育五育兼備，多元性向發展之健全國民。
- (二)加強生活教育，引導人生正確價值方向和行為態度。
- (三)陶冶並平衡身心發展，促進並調和群己關係。
- (四)發揮輔導效能，防止高關懷學生中輟，建立友善校園。
- (五)形塑優質化校園，發揮境教潛移默化功效。

##### 三、組織概況

本校設置校長 1 人，綜理全校校務，下設教務處、學務處、總務處、輔導室、附設幼兒園、人事室及會計室等單位，員額編制教師 90 人、教保員 3 人、職員 6 人、技工 1 人、工友 2 人、廚工 3 人，共計 106 人。

##### 四、基金歸類及屬性

本基金係預算法第 4 條第 1 項第 2 款所定，特定收入來源，供特殊用途之特別收入基金，並編製附屬單位預算。

## 貳、業務計畫

單位：新臺幣千元

### 一、基金來源

來源別	本年度預算數	實施內容
徵收及依法分配收入	6	違規罰款收入 6 千元。
財產收入	84	權利金收入 8 萬 1 千元、利息收入 3 千元。
政府撥入收入	153,540	公庫撥款收入 1 億 5,354 萬元。
規費收入	422	使用規費收入 42 萬 2 千元。
教學收入	3,350	學雜費收入 335 萬元。
其他收入	4	雜項收入 4 千元。

### 二、基金用途

業務計畫	本年度預算數	實施內容
國民教育業務計畫	157,306	本年度預算編列 1 億 5,730 萬 6 千元，計有普通班 34 班、特教班 5.5 班、附設幼兒園 7 班、學前特教班 2 班，合計 48.5 班，學生人數 1,038 人；本計畫擬新購各科教學設備，充實各科教材，以提高教學效能，革新教學方法；辦理場地開放、藝文競賽、數位教學、科學推廣、學生輔導等項目，以期透過各項活動，強健學生身心體魄，增進學生生活智慧；配合校務推動行政處室支援工作，進而增進運作效能。
建築及設備業務計畫	700	本年度預算編列 70 萬元，計有營建及修建工程 10 萬元，辦理校舍環境改善；其他設備 60 萬元，辦理充實各項教學辦公設備 59 萬元及學校館藏圖書 1 萬元。

## 參、預算概要

### 一、基金來源及用途之預計

(一)本年度基金來源 1 億 5,740 萬 6 千元，較上年度預算數 1 億 5,198 萬 4 千元，增加 542 萬 2 千元，約 3.57%，主要係政府撥入收入增加所致。

(二)本年度基金用途 1 億 5,800 萬 6 千元，較上年度預算數 1 億 5,248 萬 4 千元，增加 552 萬 2 千元，約 3.62%，主要係用人費用增加所致。

### 二、基金餘絀之預計

本年度基金來源及用途相抵後，差短為 60 萬元，較上年度預算數 50 萬元，增加 10 萬元，約 20.00%，將移用以前基金餘額 60 萬元支應。

### 三、補辦預算事項

#### (一)固定資產之建設改良擴充

1.中庭磁磚地坪改善工程，70 萬 9,653 元。

## 肆、以前年度計畫實施成果概述

一、前（112）年度計畫實施成果概述：基金來源決算數 1 億 6,158 萬 1,730 元，基金用途決算數 1 億 6,158 萬 5,222 元，短絀數 3,492 元。

二、上年度已過期間（113 年 1 月 1 日至 6 月 30 日止）計畫實施成果概述：

(一)基金來源部分：徵收及依法分配收入 1 萬 3,000 元、勞務收入 8 萬 9,030 元、財產收入 8 萬 4,869 元、政府撥入收入 1 億 511 萬 8,438 元、教學收入 161 萬 1,600 元、其他收入 2 萬 2,862 元。

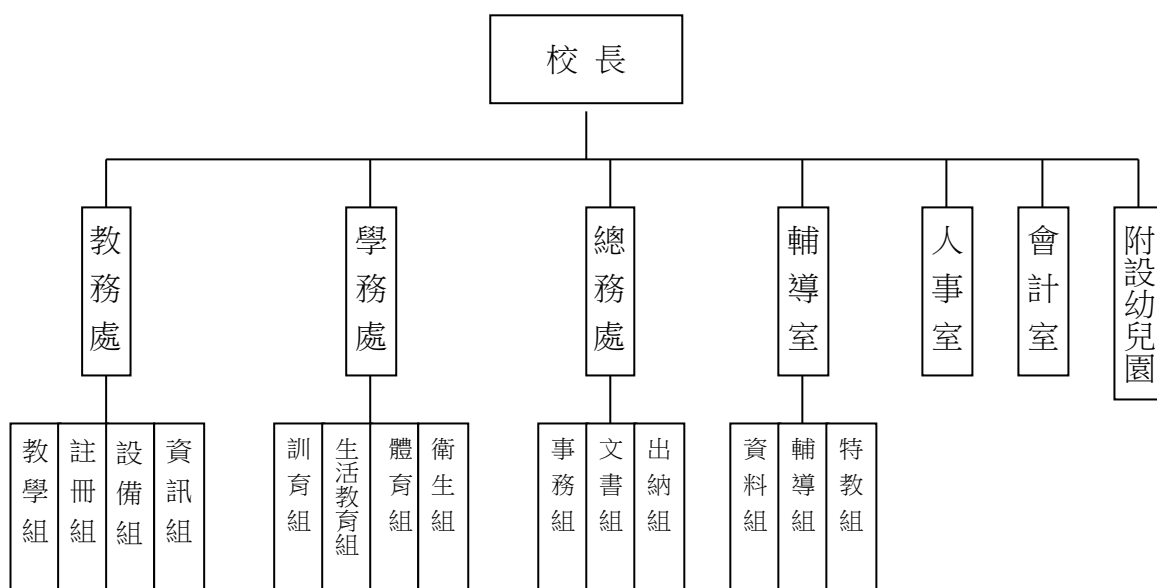
(二)基金用途部分：國民教育業務計畫 9,348 萬 6,851 元、建築及設備業務計畫 24 萬 1,400 元。

(三)總計 113 年上半年賸餘數 1,321 萬 1,548 元。

## 伍、組織系統圖

### 新北市板橋區國光國民小學

#### 組 織 系 統 圖



員額編制表																						
教育人員					公務人員													技工工友				編 制 員 額 總 計
總 班 級 數	總 教 師 人 數	校 長	教 保 員	專 任 運 動 教 練	組 長	幹 事	護 理 師 或 護 士	營 養 師	主 任 (人)	助 理 員 (人)	書 記 (人)	人 事 管 理 員	主 任 (會)	佐 理 員 (會)	會 計 員	留 用 人 員	合 計	技 工	工 友	廚 工	合 計	
48.5	89	1	3	1	1	1	2	0	0	0	0	1	1	0	0	0	6	1	2	3	6	106



新北市板橋區國光國民小學  
 新北市地方教育發展基金  
**基金來源、用途及餘絀預計表**  
 中華民國114年度

單位：新臺幣千元

前年度決算數	項 目	本年度預算數	上年度預算數	比較增減(一)
161,582	基金來源	157,406	151,984	5,422
16	徵收及依法分配收入	6	2	4
16	違規罰款收入	6	2	4
756	勞務收入	0	422	-422
756	服務收入	0	422	-422
86	財產收入	84	82	2
81	權利金收入	81	81	0
5	利息收入	3	1	2
157,371	政府撥入收入	153,540	147,998	5,542
157,371	公庫撥款收入	153,540	147,998	5,542
0	規費收入	422	0	422
0	使用規費收入	422	0	422
3,318	教學收入	3,350	3,476	-126
3,318	學雜費收入	3,350	3,476	-126
36	其他收入	4	4	0
36	雜項收入	4	4	0
161,585	基金用途	158,006	152,484	5,522
161,229	國民教育計畫	157,306	151,883	5,423
161,229	國民小學教育	157,306	151,883	5,423
356	建築及設備計畫	700	601	99
0	營建及修建工程	100	0	100
54	交通及運輸設備	0	0	0
302	其他設備	600	601	-1
-3	本期賸餘（短絀－）	-600	-500	-100
4,040	期初基金餘額	3,536	3,540	-3
0	解繳公庫	0	0	0
4,036	期末基金餘額	2,936	3,040	-103

備註：

新北市板橋區國光國民小學  
新北市地方教育發展基金  
基金來源、用途及餘絀預計表說明  
中華民國 114 年度

壹、基金來源：

- 一、徵收及依法分配收入：本年度預算數為 6 千元，主要為各項工程、財物、勞務採購違約罰款收入 6 千元。
- 二、財產收入：本年度預算數為 8 萬 4 千元，主要為食品及文具委外販售權利金 8 萬 1 千元、專戶利息收入 3 千元。
- 三、政府撥入收入：本年度預算數為 1 億 5,354 萬元，主要為市庫撥款收入 1 億 5,354 萬元。
- 四、規費收入：本年度預算數為 42 萬 2 千元，主要為學校場地租借收入 42 萬 2 千元。
- 五、教學收入：本年度預算數為 335 萬元，主要為附設幼兒園學生活動費 38 萬 2 千元、附設幼兒園學費 296 萬 8 千元。
- 六、其他收入：本年度預算數為 4 千元，主要為資源回收收入 4 千元。

貳、基金用途：

- 一、國民教育業務計畫：本年度預算數為 1 億 5,730 萬 6 千元，主要擬新購各科教學設備，充實各科教材，以提高教學效能，革新教學方法；辦理場地開放、藝文競賽、數位教學、科學推廣、學生輔導等項目，以期透過各項活動，強健學生身心體魄，增進學生生活智慧；配合校務推動行政處室支援工作，進而增進運作效能。
- 二、建築及設備業務計畫：本年度預算數為 70 萬元，包括營建及修建工程 10 萬元，主要係辦理校舍環境改善；其他設備 60 萬元，主要係辦理充實各項教學及辦公設備以改善教學環境，增進教學效能。

新北市板橋區國光國民小學  
 新北市地方教育發展基金  
**現金流量預計表**  
 中華民國114年度

單位：新臺幣千元

項	目	預	算	數	說	明
業務活動之現金流量						
本期賸餘(短絀)				-600		
調整非現金項目				0		
流動資產淨減(淨增)				0		
流動負債淨增(淨減)				0		
業務活動之淨現金流入(流出)				-600		
其他活動之現金流量						
增加短期債務及其他負債				0		
增加其他負債				0		
增加其他資產				0		
增加其他資產				0		
其他活動之淨現金流入(流出)				0		
現金及約當現金之淨增(淨減)				-600		
期初現金及約當現金				15,067		
期末現金及約當現金				14,467		

註：

新北市板橋區國光國民小學  
 新北市地方教育發展基金  
**基金來源明細表**  
 中 華 民 國 114年 度

單位：新臺幣千元

科目及業務項目	單 位	預 算 數			說 明
		數量 (業務量)	利(費)率	金 額	
徵收及依法分配收入				6	
違規罰款收入	年	1	6,000	6	各項工程、財物、勞務採購違約罰款收入
財產收入				84	
權利金收入	年	1	81,000	81	食品及文具委外販售權利金(收支併列)
利息收入	年	1	3,000	3	專戶利息收入
政府撥入收入				153,540	
公庫撥款收入	年	1	153,540,000	153,540	市庫撥款收入
規費收入				422	
使用規費收入	年	1	232,000	232	場地租借(收支併列)-設置太陽能光電發電系統獎勵金
使用規費收入	年	1	190,000	190	場地租借(收支併列)
教學收入				3,350	
學雜費收入	年	1	2,968,000	2,968	學費-幼兒園
學雜費收入	年	1	382,000	382	學生活動費(收支併列)-幼兒園
其他收入				4	
雜項收入	年	1	4,000	4	資源回收(收支併列)
總 計：				157,406	

新北市板橋區國光國民小學  
新北市地方教育發展基金  
**基金用途明細表**  
中華民國114年度

單位：新臺幣千元

前年度 決算數	業務計畫及 用途別科目	本年度 預算數	上年度 預算數	計畫內容說明
161,229	53 國民教育計畫	157,306	151,883	
161,229	532 國民小學教育	157,306	151,883	
154,731	1 用人費用	150,174	144,146	
80,882	11 正式員額薪資	78,137	77,193	
77,922	113 職員薪金	76,702	75,823	教職員薪資
1,667		0	0	
1,293	114 工員工資	1,435	1,370	工友及廚工薪資
5,575	12 聘僱及兼職人員薪資	1,560	1,435	
685	122 約僱職員薪金	810	685	啟智班教師助理員約僱三等2名薪資
828	124 兼職人員酬金	750	750	兼代課鐘點費
4,062		0	0	
859	13 加(夜)班費	873	1,113	
6	131 延長工時加班費	20	20	場地租借(收支併列)-加班費
853	134 未休假加班費	820	1,093	未休假加班費
0		33	0	啟智班教師助理員約僱三等未休假加班費
17,263	15 獎金	17,037	16,935	
7,750	151 考績獎金	7,336	7,336	教職員工考績獎金
9,513	152 年終獎金	9,600	9,513	教職員工年終獎金
0		101	86	啟智班教師助理員約僱三等年終獎金
40,612	16 退休及卹償金	42,030	37,833	
0	161 職員退休及離職金	151	151	教保員退職準備金
39,655		7,638	6,844	教職員退撫基金提撥
0		33,393	30,000	教職員退休金、撫慰金、獎勵金
0		736	736	長期代理代課教師退職準備金
902		50	41	啟智班教師助理員約僱三等離職儲金提撥
55	162 工員退休及離職金	62	61	廚工退職準備金提撥
9,539	18 福利費	10,536	9,636	
0	181 分擔員工保險費	8,500	7,700	教職員工公保、勞保、健保
8,170		112	93	啟智班教師助理員約僱三等勞保、健保
71	183 傷病醫藥費	180	120	教職員健康檢查費
366	18Y 其他福利費	416	416	教職員休假補助費(10日內)
72		70	49	退休人員及支領年撫卹金之遺族子女教育補助費
861		1,220	1,220	公教人員各項補助(婚喪及生育補助、子女教育補助相關費用)
0		32	32	啟智班教師助理員休假補助費
0		6	6	教職員休假補助費(逾10日)
1	19 提繳費	1	1	
1	191 提繳工資墊償費用	1	1	勞保墊償金

新北市板橋區國光國民小學  
新北市地方教育發展基金  
**基金用途明細表**  
中華民國114年度

單位：新臺幣千元

前年度 決算數	業務計畫及 用途別科目	本年度 預算數	上年度 預算數	計畫內容說明
3,898	<b>服務費用</b>	4,749	5,171	
228	<b>水電費</b>	1,250	1,717	
0212	工作場所電費	0	467	
51		15	15	食品及文具委外販售權利金(收支併列)-電費
153		1,115	1,115	電費
24214	工作場所水費	120	120	水費
8922	<b>郵電費</b>	134	134	
18221	郵費	24	24	辦公費-郵資
71222	電話費	110	110	辦公費-電話費
9323	<b>旅運費</b>	89	89	
93231	國內旅費	10	10	辦公費-國內旅費
0		79	79	校外教學-國內旅費
024	<b>印刷裝訂與廣告費</b>	10	10	
0241	印刷及裝訂費	10	10	辦公費-各項資料印刷裝訂費
60825	<b>修理保養及保固費</b>	945	967	
148252	一般房屋修護費	200	200	辦公房屋相關建物修繕
0		52	52	食品及文具委外販售權利金(收支併列)-辦公房屋相關建物修繕
0		40	40	場地租借(收支併列)-辦公房屋相關建物修繕
11255	機械及設備修護費	12	12	各項機械及設備修繕
81257	雜項設備修護費	232	232	場地租借(收支併列)-雜項設備修護費
368		364	386	雜項設備修護費
0		20	20	校園AED維護費
0		25	25	飲水設備維護費
1,875	<b>一般服務費</b>	2,022	1,985	
0279	外包費	60	60	校園保全服務費
11		0	0	
684		624	624	庶務性工作委外辦理費用
81827D	計時與計件人員酬金	890	856	校園門禁安全維護費-僱用專人值勤2人薪資、保險、年終工作獎金及退職準備金
112		0	0	
46		130	130	場地租借(收支併列)-僱用專人值勤2人薪資、保險、年終工作獎金及退職準備金
20427F	體育活動費	6	6	啟智班教師助理員文康活動費
0		312	309	教職員工文康活動費
90728	<b>專業服務費</b>	201	171	
114285	講課鐘點、稿費、出席審查及查詢費	110	110	體育班相關經費-鐘點費
8		0	0	

新北市板橋區國光國民小學  
新北市地方教育發展基金  
**基金用途明細表**  
中華民國114年度

單位：新臺幣千元

前年度 決算數	業務計畫及 用途別科目	本年度 預算數	上年度 預算數	計畫內容說明
10285	講課鐘點、稿費、出席 審查及查詢費	10	10	辦公費-專家學者出席費及講師 鐘點費
18287	委託檢驗(定)試驗認證 費	0	0	
30		30	30	高低壓供電電氣技工維護費
2128Y	其他專業服務費	21	21	校園環境維護費用
706		0	0	
0		30	0	飲水機水質檢測費用
9829	<b>公共關係費</b>	98	98	
98291	公共關係費	98	98	首長特別費(8,200元*12月)(配 合預算編列至千元)
1,1393	<b>材料及用品費</b>	829	860	
1,13932	<b>用品消耗</b>	829	860	
501321	辦公(事務)用品	236	236	辦公費-辦公(事務)用之消耗及 非消耗品
82		0	0	
0		5	5	食品及文具委外販售權利金(收 支併列)-學生教學相關用品
53		68	63	電腦設備及維護管理費-辦公及 教學相關用品
0		130	141	學生活動費(收支併列)-幼兒園 教學所需物品及相關費用
4322	報章雜誌	4	4	辦公費-訂閱圖書、報紙及雜誌 相關費用
0323	農業與園藝用品及環境 美化費	4	4	資源回收(收支併列)-校園綠美 化及環境清潔衛生用品
0326	食品	1	1	辦公費-因公誤餐餐費
5328	醫療用品(非醫療院所 使用)	5	5	健康中心衛生保健費
0		23	23	口腔檢查及保健工作經費
9732Y	其他用品消耗	41	41	特教班常年事務費
297		184	210	學生活動費(收支併列)-幼兒園 活動各項經費
101		25	27	社團活動經費
0		46	43	運動會相關經費
0		41	41	特教班教材編輯費
0		6	6	推動學校健康促進政策經費
0		10	10	體育班相關經費
2804	<b>租金、償債、利息及相關 手續費</b>	248	225	
6444	交通及運輸設備租金	68	45	
64442	車租	68	45	學生活動費(收支併列)-幼兒園 活動車租
21645	<b>雜項設備租金</b>	180	180	
216451	雜項設備租金	180	180	辦公費-影印機租金

新北市板橋區國光國民小學  
新北市地方教育發展基金  
**基金用途明細表**  
中華民國114年度

單位：新臺幣千元

前年度 決算數	業務計畫及 用途別科目	本年度 預算數	上年度 預算數	計畫內容說明
16	<b>稅捐及規費(強制費)</b>	0	0	
166	<b>規費</b>	0	0	
1661	行政規費與強制費	0	0	
1,1587	<b>會費、捐助、補助、分 攤、照護、救濟與交流活 動費</b>	1,306	1,481	
371	<b>會費</b>	4	4	
1712	學術團體會費	2	2	辦公費-教育會、體育相關團體 會費
2713	職業團體會費	2	2	辦公費-護理師護士公會會費
1,04472	<b>捐助、補助與獎助</b>	1,260	1,369	
9726	獎助學員生給與	9	9	食品及文具委外販售權利金(收 支併列)-清寒學生獎助學金
0		6	6	國小原住民學生獎學金
895		2	2	國小低收入戶學生助學金
0		1,093	1,204	低收入戶、中低收入戶、身心 障礙及家庭突遭變故學生午餐 補助
072Y	其他捐助、補助與獎助	14	14	幼兒園兒童節禮物
2		0	0	
137		92	91	教師節紀念品
0		44	43	國小兒童節禮物
11174	<b>補貼、獎勵、慰問、照 護與救濟</b>	42	108	
53743	獎勵費用	0	66	
16		0	0	
42744	慰問、照護及濟助金	42	42	退休(職)人員三節慰問金
175	<b>競賽及交流活動費</b>	0	0	
1751	技能競賽	0	0	
229	<b>其他</b>	0	0	
2291	其他支出	0	0	
1791Y	其他	0	0	
4		0	0	
1		0	0	
3565M	<b>建築及設備計畫</b>	700	601	
05M2	營建及修建工程	100	0	
05	購建固定資產、無形資 產、非理財目的之長期投 資及營舍與設施工程支出	100	0	
051	購建固定資產	100	0	
0513	擴充改良房屋建築及設 備	100	0	校舍環境改善
545M3	交通及運輸設備	0	0	



新北市板橋區國光國民小學  
 新北市地方教育發展基金  
**基金用途明細表**  
 中華民國114年度

單位：新臺幣千元

前年度 決算數	業務計畫及 用途別科目	本年度 預算數	上年度 預算數	計畫內容說明
545	購建固定資產、無形資產、非理財目的之長期投資及營舍與設施工程支出	0	0	
5451	購建固定資產	0	0	
16515	購置交通及運輸設備	0	0	
39		0	0	
3025M4	其他設備	600	601	
3025	購建固定資產、無形資產、非理財目的之長期投資及營舍與設施工程支出	600	601	
30251	購建固定資產	600	601	
50514	購置機械及設備	100	100	充實各項教學及辦公設備
32		0	0	
30516	購置雜項設備	10	11	充實學校館藏圖書
190		400	400	充實各項教學及辦公設備
0		90	90	充實各項教學及辦公設備
161,585	總計	158,006	152,484	

新北市板橋區國光國民小學  
 新北市地方教育發展基金  
**單位（或計畫）成本分析表**  
 中 華 民 國 114年 度

單位：新臺幣千元

計 畫 別	單位	單位成本 (元) 或 平 均 利 (費) 率	數量	預 算 數	說 明
國民教育計畫				157,306	
國民小學教育				157,306	
建築及設備計畫				700	
營建及修建工程				100	
其他設備				600	
合 計				158,006	

新北市板橋區國光國民小學  
 新北市地方教育發展基金  
 5 年來主要業務計畫分析表

中 華 民 國 114 年 度

單位：新臺幣千元

年 度 及 項 目	單位	數量	單位成 本(元)或平 均利(費)率	預（決）算 數	說 明
本年度預算數				158,006	
國民教育計畫				157,306	
建築及設備計畫				700	
上年度預算數				152,484	
國民教育計畫				151,883	
建築及設備計畫				601	
前年度決算數				161,585	
國民教育計畫				161,229	
建築及設備計畫				356	
111年度決算數				153,357	
國民教育計畫				153,174	
建築及設備計畫				183	
110年度決算數				144,825	
國民教育計畫				144,474	
建築及設備計畫				351	

## 員工人數彙計表

單位:人

註1：1.聘用及約僱人員係指基金按其法定組織編制，依「聘用人員聘用條例」及「行政院與所屬中央及地方各機關 約僱人員僱用辦法」規定聘用或約僱之人員，非依前開規定之聘僱人員，概不列入本表。  
2.其他兼任人員係指有關機關兼辦基金業務之現職人員，應說明領有兼職酬金之人數。

註2：僱用專人值勤2人。

本頁空白

新北市板橋區  
 新北市地方  
**用人費用**  
 中華民國

科 目	正式員 額薪資	聘僱人 員薪資	加(夜) 班費	津 貼	獎 金			退休及
					年終獎金	考績獎金	其他	退休金
總 計	78,137	810	873		9,701	7,336		42,030
國民教育計畫	78,137	810	873		9,701	7,336		42,030
正式人員	78,137		840		9,600	7,336		8,587
聘僱人員		810	33		101			50
兼任人員								
其他人員								33,393

1、「計時與計件人員酬金」：僱用專人值勤1,020千元。

2、考績獎金：依公務人員考績法第7、8、12條暨公立高級中等以下學校教師成績考核辦法第4條等規定，預算人數96人，預算金額為7,336千元。年終獎金：依據行政院各年度訂定之軍公教人員年終工作獎金發給注意事項，預算人數106人，預算金額為9,701千元。

國光國民小學  
教育發展基金  
彙計表  
114年度

單位：新臺幣千元

卹償金	資遣費	福 利 費				提繳費	合 計	兼任人員 用人費用	總 計
		分擔保 險費	傷病醫 藥費	提撥福 利金	其他				
		8,612	180		1,744	1	149,424	750	150,174
		8,612	180		1,744	1	149,424	750	150,174
		8,500	180		1,642	1	114,823		114,823
		112			32		1,138		1,138
								750	750
					70		33,463		33,463

新北市板橋區  
新北市地方  
**用人費用**  
中華民國

科 目	正式員 額薪資	聘僱人 員薪資	加(夜) 班費	津 貼	獎 金			退休及
					年終獎金	考績獎金	其他	退休金
總 計	78,137	810	873		9,701	7,336		42,030
國民教育計畫	78,137	810	873		9,701	7,336		42,030
職員薪金	76,702							
工員工資	1,435							
約僱職員薪金		810						
兼職人員酬金								
延長工時加班費			20					
未休假加班費			853					
考績獎金						7,336		
年終獎金					9,701			
職員退休及離職金								41,968
工員退休及離職金								62
分擔員工保險費								
傷病醫藥費								
其他福利費								
提繳工資墊償費用								

1、「計時與計件人員酬金」：僱用專人值勤1,020千元。

2、考績獎金：依公務人員考績法第7、8、12條暨公立高級中等以下學校教師成績考核辦法第4條等規定，預算人數96人，預算金額為7,336千元。年終獎金：依據行政院各年度訂定之軍公教人員年終工作獎金發給注意事項，預算人數106人，預算金額為9,701千元。



國光國民小學  
教育發展基金  
彙計表  
114年度

單位：新臺幣千元

卹償金	資遣費	福 利 費				提繳費	合 計	兼任人員 用人費用	總 計
		分擔保 險費	傷病醫 藥費	提撥福 利金	其他				
		8,612	180		1,744	1	149,424	750	150,174
		8,612	180		1,744	1	149,424	750	150,174
							76,702		76,702
							1,435		1,435
							810		810
								750	750
							20		20
							853		853
							7,336		7,336
							9,701		9,701
							41,968		41,968
							62		62
		8,612					8,612		8,612
			180				180		180
					1,744		1,744		1,744
						1	1		1

新北市板橋區國光國民小學  
 新北市地方教育發展基金  
**各項費用彙計表**  
 中華民國114年度

單位：新臺幣千元

前 年 度 決 算 數	上 年 度 預 算 數	科 目	本 年 度 預 算 數				
			合 計	國民教育計畫	建築及設備計畫		
154,731	144,146	用人費用	150,174	150,174	0		
80,882	77,193	正式員額薪資	78,137	78,137	0		
79,589	75,823	職員薪金	76,702	76,702	0		
1,293	1,370	工員工資	1,435	1,435	0		
5,575	1,435	聘僱及兼職人員薪資	1,560	1,560	0		
685	685	約僱職員薪金	810	810	0		
4,890	750	兼職人員酬金	750	750	0		
859	1,113	加（夜）班費	873	873	0		
6	20	延長工時加班費	20	20	0		
853	1,093	未休假加班費	853	853	0		
17,263	16,935	獎金	17,037	17,037	0		
7,750	7,336	考績獎金	7,336	7,336	0		
9,513	9,599	年終獎金	9,701	9,701	0		
40,612	37,833	退休及卹償金	42,030	42,030	0		
40,557	37,772	職員退休及離職金	41,968	41,968	0		
55	61	工員退休及離職金	62	62	0		
9,539	9,636	福利費	10,536	10,536	0		
8,170	7,793	分擔員工保險費	8,612	8,612	0		
71	120	傷病醫藥費	180	180	0		
1,298	1,723	其他福利費	1,744	1,744	0		
1	1	提繳費	1	1	0		
1	1	提繳工資墊償費用	1	1	0		
3,898	5,171	服務費用	4,749	4,749	0		
228	1,717	水電費	1,250	1,250	0		
204	1,597	工作場所電費	1,130	1,130	0		
24	120	工作場所水費	120	120	0		
89	134	郵電費	134	134	0		
18	24	郵費	24	24	0		
71	110	電話費	110	110	0		
93	89	旅運費	89	89	0		

新北市板橋區國光國民小學  
 新北市地方教育發展基金  
**各項費用彙計表**  
 中華民國114年度

單位：新臺幣千元

前 年 度 決 算 數	上 年 度 預 算 數	科 目	本 年 度 預 算 數				
			合 計	國民教育計畫	建築及設備計畫		
93	89	國內旅費	89	89	0		
	10	印刷裝訂與廣告費	10	10	0		
	10	印刷及裝訂費	10	10	0		
608	967	修理保養及保固費	945	945	0		
148	292	一般房屋修護費	292	292	0		
11	12	機械及設備修護費	12	12	0		
449	663	雜項設備修護費	641	641	0		
1,875	1,985	一般服務費	2,022	2,022	0		
695	684	外包費	684	684	0		
976	986	計時與計件人員酬金	1,020	1,020	0		
204	315	體育活動費	318	318	0		
907	171	專業服務費	201	201	0		
132	120	講課鐘點、稿費、出席審查及查詢費	120	120	0		
48	30	委託檢驗(定)試驗認證費	30	30	0		
727	21	其他專業服務費	51	51	0		
98	98	公共關係費	98	98	0		
98	98	公共關係費	98	98	0		
1,139	860	材料及用品費	829	829	0		
1,139	860	用品消耗	829	829	0		
636	445	辦公（事務）用品	439	439	0		
4	4	報章雜誌	4	4	0		
	4	農業與園藝用品及環境美化費	4	4	0		
	1	食品	1	1	0		
5	28	醫療用品(非醫療院所使用)	28	28	0		
495	378	其他用品消耗	353	353	0		
280	225	租金、償債、利息及相關手續費	248	248	0		

新北市板橋區國光國民小學  
 新北市地方教育發展基金  
**各項費用彙計表**  
 中華民國114年度

單位：新臺幣千元

前 年 度 決 算 數	上 年 度 預 算 數	科 目	本 年 度 預 算 數				
			合 計	國民教育計 畫	建築及設備 計畫		
64	45	交通及運輸設備租金	68	68	0		
64	45	車租	68	68	0		
216	180	雜項設備租金	180	180	0		
216	180	雜項設備租金	180	180	0		
356	601	購建固定資產、無形資產、非理財目的之長期投資及營舍與設施工程支出	700	0	700		
356	601	購建固定資產	700	0	700		
		擴充改良房屋建築及設備	100	0	100		
82	100	購置機械及設備	100	0	100		
54		購置交通及運輸設備	0	0	0		
220	501	購置雜項設備	500	0	500		
1		稅捐及規費(強制費)	0	0	0		
1		規費	0	0	0		
1		行政規費與強制費	0	0	0		
1,158	1,481	會費、捐助、補助、分攤、照護、救濟與交流活動費	1,306	1,306	0		
3	4	會費	4	4	0		
1	2	學術團體會費	2	2	0		
2	2	職業團體會費	2	2	0		
1,044	1,369	捐助、補助與獎助	1,260	1,260	0		
904	1,221	獎助學員生給與	1,110	1,110	0		
139	148	其他捐助、補助與獎助	150	150	0		
111	108	補貼、獎勵、慰問、照護與救濟	42	42	0		
69	66	獎勵費用	0	0	0		
42	42	慰問、照護及濟助金	42	42	0		
1		競賽及交流活動費	0	0	0		

新北市板橋區國光國民小學  
新北市地方教育發展基金  
**各項費用彙計表**  
中華民國114年度

單位：新臺幣千元

前 年 度 決 算 數	上 年 度 預 算 數	科 目	本 年 度 預 算 數				
			合 計	國民教育計 畫	建築及設備 計畫		
1		技能競賽	0	0	0		
22		其他	0	0	0		
22		其他支出	0	0	0		
22		其他	0	0	0		
161,585	152,484	合 計	158,006	157,306	700		

新北市板橋區國光國民小學  
 新北市地方教育發展基金  
**補辦預算明細表**  
 中華民國114年度

單位：新臺幣千元

項 目	金 額	辦理年度	說 明
一、固定資產之建設、改良、擴充	710		
建築及設備計畫	710		
513擴充改良房屋建築及設備	710	113	113年度教育局基礎修繕年度資本門預算補助項目-中庭磁磚地坪改善工程計畫，依113年5月29日新北府教工程字第11310252581號函核准在案。

新北市板橋區國光國民小學  
 新北市地方教育發展基金  
**預計平衡表**  
 中華民國114年12月31日

單位：新臺幣千元

112年12月31日 實 際 數	科 目	114年12月31日 預 計 數	113年12月31日 預 計 數	比較增減
16,729	資 產 合 計	15,629	16,229	-600
16,729	資 產	15,629	16,229	-600
15,567	流動資產	14,467	15,067	-600
15,567	現金	14,467	15,067	-600
15,567	銀行存款	14,467	15,067	-600
0	預付款項	0	0	0
0	預付費用	0	0	0
1,162	其他資產	1,162	1,162	0
1,162	什項資產	1,162	1,162	0
1,162	暫付及待結轉帳 項	1,162	1,162	0
4,532,625	代管資產	4,532,625	4,532,625	0
-4,532,625	應付代管資產	-4,532,625	-4,532,625	0
12,692	負 債	12,692	12,692	0
11,266	流動負債	11,266	11,266	0
11,259	應付款項	11,259	11,259	0
11,259	應付代收款	11,259	11,259	0
7	預收款項	7	7	0
7	其他預收款	7	7	0
1,427	其他負債	1,427	1,427	0
1,427	什項負債	1,427	1,427	0
1,427	存入保證金	1,427	1,427	0
0	暫收及待結轉帳 項	0	0	0
4,036	基金餘額	2,936	3,536	-600
4,036	基金餘額	2,936	3,536	-600
4,036	基金餘額	2,936	3,536	-600
4,036	累積餘額	2,936	3,536	-600
16,729	負債及基金餘額合計	15,629	16,229	-600

信託代理與保證資產  
 保管品  
 保證品

149 信託代理與保證負債  
 100 應付保管品  
 49 應付保證品

149  
 100  
 49

新北市板橋區國光國民小學

新北市地方教育發展基金

資本資產明細表

中華民國114年度

單位：新臺幣千元

項 目	取得成本 (期初餘額)	以前年度 累計折舊/ 長期投資 評價	本 年 度 變 動					本年度累 計折舊/長 期投資評 價變動數	期末餘額
			增 加		減 少		主要增減 原因說明		
			金 額	類型	金 額	類型			
非理財目的之長期投資									
土地									
土地改良物	2,562	2,183						153	226
房屋及建築	20,759	8,614	100	(1)				305	11,940
機械及設備	25,676	15,941	100	(1)				997	8,838
交通及運輸設備	2,591	1,739						241	611
雜項設備	21,259	11,351	500	(1)				2,108	8,300
購建中固定資產									
租賃資產									
租賃權益改良									
電腦軟體	94				31	(11)			63
權利									
發展中之無形資產									
其他無形資產									
遞耗資產									
其他									
合計	72,941	39,827	700		31			3,804	29,978

註：