

中華民國113年度

新 北 市 總 預 算

新北市政府教育局主管

新北市地方教育發展基金
新北市板橋區國光國民小學

附屬單位預算之分預算
(非營業部分)

(法定版)

新北市板橋區國光國民小學編

新北市板橋區國光國民小學
新北市地方教育發展基金
目 次
中 華 民 國 113 年度

| | | | | | |
|------------------------|---|----|---|----|---|
| 一、業務計畫及預算說明..... | 第 | 1 | - | 4 | 頁 |
| 二、預算主要表 | | | | | |
| 1、基金來源、用途及餘絀預計表..... | 第 | 5 | - | 5 | 頁 |
| 2、基金來源、用途及餘絀預計表說明..... | 第 | 6 | - | 6 | 頁 |
| 3、現金流量預計表..... | 第 | 7 | - | 7 | 頁 |
| 三、預算明細表 | | | | | |
| 1、基金來源明細表..... | 第 | 8 | - | 8 | 頁 |
| 2、基金用途明細表..... | 第 | 9 | - | 13 | 頁 |
| 四、預算附表 | | | | | |
| 單位(或計畫)成本分析表..... | 第 | 14 | - | 14 | 頁 |
| 五、預算參考表 | | | | | |
| 1、5年來主要業務計畫分析表..... | 第 | 15 | - | 15 | 頁 |
| 2、員工人數彙計表..... | 第 | 16 | - | 16 | 頁 |
| 3、用人費用彙計表-依人員別..... | 第 | 18 | - | 19 | 頁 |
| 4、用人費用彙計表-依用途別..... | 第 | 20 | - | 21 | 頁 |
| 5、各項費用彙計表..... | 第 | 22 | - | 24 | 頁 |
| 六、附 錄 | | | | | |
| 1、預計平衡表..... | 第 | 25 | - | 26 | 頁 |
| 2、資本資產明細表..... | 第 | 27 | - | 27 | 頁 |

新 北 市 板 橋 區 國 光 國 民 小 學

新 北 市 地 方 教 育 發 展 基 金

業務計畫及預算說明

中華民國 113 年度

壹、基金概況

一、設立宗旨及願景

- (一)本校依據「國民教育法」之規定辦理，以養成德、智、體、群、美五育均衡發展之健全國民為宗旨。
- (二)本校自 99 年度起依教育經費編列與管理法第 13 條規定設置「新北市地方教育發展基金」，以促進教育健全發展，提昇教育經費運用績效。

二、施政重點

- (一)培育五育兼備，多元性向發展之健全國民。
- (二)加強生活教育，引導人生正確價值方向和行為態度。
- (三)陶冶並平衡身心發展，促進並調和群己關係。
- (四)發揮輔導效能，防止高關懷學生中輟，建立友善校園。
- (五)形塑優質化校園，發揮境教潛移默化功效。

三、組織概況

本校設置校長 1 人，綜理全校校務，下設教務處、學務處、總務處、輔導室、附設幼兒園、人事室及會計室等單位，員額編制教師 88 人、教保員 4 人、職員 6 人、技工 1 人、工友 2 人、廚工 3 人，共計 105 人。

四、基金歸類及屬性

本基金係預算法第 4 條第 1 項第 2 款所定，特定收入來源，供特殊用途之特別收入基金，並編製附屬單位預算。

貳、業務計畫

單位：新臺幣千元

一、基金來源

| 來源別 | 本年度預算數 | 實施內容 |
|-----------|---------|---------------------------|
| 徵收及依法分配收入 | 2 | 違規罰款收入 2 千元。 |
| 勞務收入 | 422 | 服務收入 42 萬 2 千元。 |
| 財產收入 | 82 | 權利金收入 8 萬 1 千元、利息收入 1 千元。 |
| 政府撥入收入 | 147,998 | 公庫撥款收入 1 億 4,799 萬 8 千元。 |
| 教學收入 | 3,476 | 學雜費收入 347 萬 6 千元。 |
| 其他收入 | 4 | 雜項收入 4 千元。 |

二、基金用途

| 業務計畫 | 本年度預算數 | 實施內容 |
|-----------|---------|---|
| 國民教育業務計畫 | 151,883 | 本年度預算編列 1 億 5,188 萬 3 千元，計有普通班 34 班、特教班 5.5 班、附設幼兒園 7 班、學前特教班 2 班，合計 48.5 班，學生人數 1,056 人；本計畫擬新購各科教學設備，充實各科教材，以提高教學效能，革新教學方法；辦理場地開放、藝文競賽、數位教學、科學推廣、學生輔導等項目，以期透過各項活動，強健學生身心體魄，增進學生生活智慧；配合校務推動行政處室支援工作，進而增進運作效能。 |
| 建築及設備業務計畫 | 601 | 本年度預算編列 60 萬 1 千元，計有其他設備 60 萬 1 千元，辦理充實各項教學辦公設備 59 萬元及學校館藏圖書 1 萬 1 千元。 |

參、預算概要

一、基金來源及用途之預計

(一)本年度基金來源 1 億 5,198 萬 4 千元，較上年度預算數 1 億 4,785 萬 1 千元，增加 413 萬 3 千元，約 2.80%，主要係政府撥入收入增加所致。

(二)本年度基金用途 1 億 5,248 萬 4 千元，較上年度預算數 1 億 4,835 萬 1 千元，增加 413 萬 3 千元，約 2.79%，主要係用人費用增加所致。

二、基金餘絀之預計

本年度基金來源及用途相抵後，差短為 50 萬元，與上年度預算數相同，將移用以前基金餘額 50 萬元支應。

三、補辦預算事項：無。

肆、以前年度計畫實施成果概述

一、前（111）年度計畫實施成果概述：基金來源決算數 1 億 5,385 萬 8,722 元，基金用途決算數 1 億 5,335 萬 6,977 元，賸餘數 50 萬 1,745 元。

二、上年度已過期間（112 年 1 月 1 日至 6 月 30 日止）計畫實施成果概述：

(一)基金來源部分：徵收及依法分配收入 3,000 元、勞務收入 9 萬 7,240 元、財產收入 8 萬 3,408 元、政府撥入收入 1 億 199 萬 8,199 元、教學收入 169 萬 600 元、其他收入 3 萬 3,919 元。

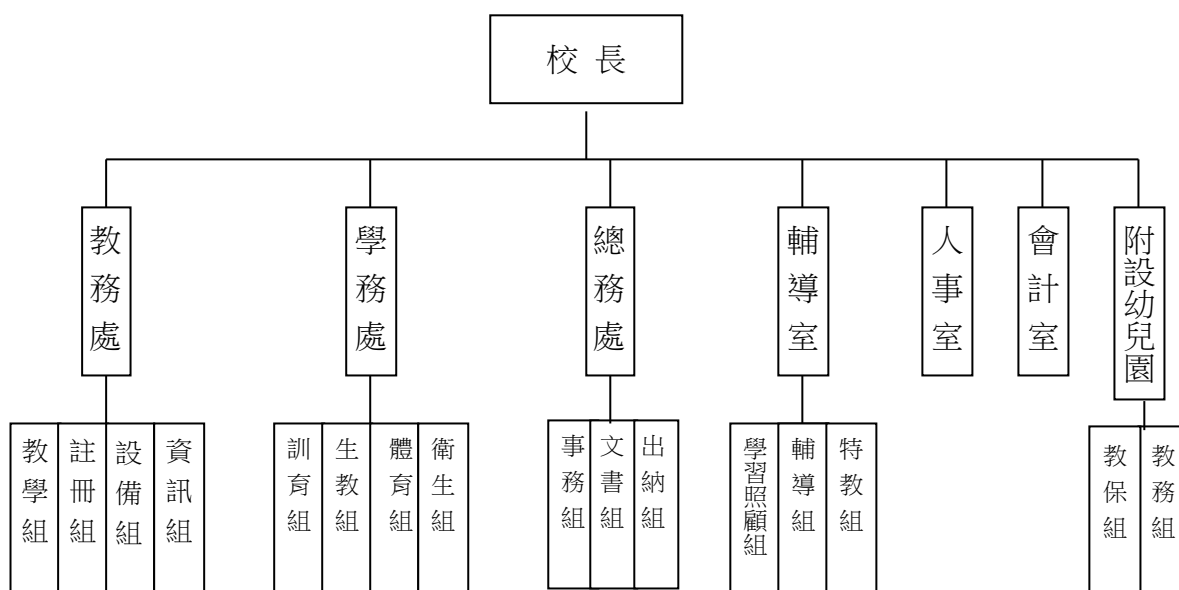
(二)基金用途部分：國民教育業務計畫 9,111 萬 902 元、建築及設備業務計畫 22 萬 6,113 元。

(三)總計 112 年上半年賸餘數 1,256 萬 9,351 元。

伍、組織系統圖

新北市板橋區國光國民小學

組 織 系 統 圖



| 員額編制表 | | | | | | | | | | | | | | | | | | | | | | |
|-------|-------|----|-----|--------|------|----|--------|-----|-------|--------|-------|-------|-------|--------|-----|------|------|----|----|----|--------|-----|
| 教育人員 | | | | | 公務人員 | | | | | | | | | | | | 技工工友 | | | | 編制員額總計 | |
| 總班級數 | 總教師人數 | 校長 | 教保員 | 專任運動教練 | 組長 | 幹事 | 護理師或護士 | 營養師 | 主任(人) | 助理員(人) | 書記(人) | 人事管理員 | 主任(會) | 佐理員(會) | 會計員 | 留用人員 | 合計 | 技工 | 工友 | 廚工 | | 合計 |
| 48.5 | 87 | 1 | 4 | 1 | 1 | 1 | 2 | 0 | 0 | 0 | 0 | 1 | 1 | 0 | 0 | 0 | 6 | 1 | 2 | 3 | 6 | 105 |

新北市板橋區國光國民小學
 新北市地方教育發展基金
基金來源、用途及餘絀預計表
 中華民國113年度

單位：新臺幣千元

| 前年度決算數 | 項 目 | 本年度預算數 | 上年度預算數 | 比較增減(一) |
|---------|-----------|---------|---------|---------|
| 153,859 | 基金來源 | 151,984 | 147,851 | 4,133 |
| 7 | 徵收及依法分配收入 | 2 | 2 | 0 |
| 7 | 違規罰款收入 | 2 | 2 | 0 |
| 190 | 勞務收入 | 422 | 329 | 93 |
| 190 | 服務收入 | 422 | 329 | 93 |
| 83 | 財產收入 | 82 | 82 | 0 |
| 5 | 財產處分收入 | 0 | 0 | 0 |
| 76 | 權利金收入 | 81 | 81 | 0 |
| 1 | 利息收入 | 1 | 1 | 0 |
| 150,156 | 政府撥入收入 | 147,998 | 144,053 | 3,945 |
| 150,156 | 公庫撥款收入 | 147,998 | 144,053 | 3,945 |
| 3,302 | 教學收入 | 3,476 | 3,381 | 95 |
| 3,302 | 學雜費收入 | 3,476 | 3,381 | 95 |
| 120 | 其他收入 | 4 | 4 | 0 |
| 120 | 雜項收入 | 4 | 4 | 0 |
| 153,357 | 基金用途 | 152,484 | 148,351 | 4,133 |
| 153,174 | 國民教育計畫 | 151,883 | 147,750 | 4,133 |
| 153,174 | 國民小學教育 | 151,883 | 147,750 | 4,133 |
| 183 | 建築及設備計畫 | 601 | 601 | 0 |
| 0 | 營建及修建工程 | 0 | 0 | 0 |
| 13 | 交通及運輸設備 | 0 | 0 | 0 |
| 170 | 其他設備 | 601 | 601 | 0 |
| 502 | 本期賸餘（短絀－） | -500 | -500 | 0 |
| 3,538 | 期初基金餘額 | 3,540 | 2,538 | 1,002 |
| 0 | 解繳公庫 | 0 | 0 | 0 |
| 4,040 | 期末基金餘額 | 3,040 | 2,038 | 1,002 |

備註：

新北市板橋區國光國民小學
新北市地方教育發展基金
基金來源、用途及餘絀預計表說明
中華民國 113 年度

壹、基金來源：

- 一、徵收及依法分配收入：本年度預算數為 2 千元，主要為各項工程、財物、勞務採購違約罰款收入 2 千元。
- 二、勞務收入：本年度預算數為 42 萬 2 千元，主要為學校場地租借收入 42 萬 2 千元。
- 三、財產收入：本年度預算數為 8 萬 2 千元，主要為食品及文具委外販售權利金 8 萬 1 千元、專戶利息收入 1 千元。
- 四、政府撥入收入：本年度預算數為 1 億 4,799 萬 8 千元，主要為市庫撥款收入 1 億 4,799 萬 8 千元。
- 五、教學收入：本年度預算數為 347 萬 6 千元，主要為附設幼兒園學生活動費 39 萬 6 千元、附設幼兒園學費 308 萬元。
- 六、其他收入：本年度預算數為 4 千元，主要為資源回收收入 4 千元。

貳、基金用途：

- 一、國民教育業務計畫：本年度預算數為 1 億 5,188 萬 3 千元，主要擬新購各科教學設備，充實各科教材，以提高教學效能，革新教學方法；辦理場地開放、藝文競賽、數位教學、科學推廣、學生輔導等項目，以期透過各項活動，強健學生身心體魄，增進學生生活智慧；配合校務推動行政處室支援工作，進而增進運作效能。
- 二、建築及設備業務計畫：本年度預算數為 60 萬 1 千元，包括其他設備 60 萬 1 千元，主要係辦理充實各項教學及辦公設備以改善教學環境，增進教學效能。

新北市板橋區國光國民小學
 新北市地方教育發展基金
現金流量預計表
 中華民國113年度

單位：新臺幣千元

| 項 目 | 預 算 數 | 說 明 |
|----------------|--------|-----|
| 業務活動之現金流量 | | |
| 本期賸餘(短絀) | -500 | |
| 調整非現金項目 | 0 | |
| 流動資產淨減(淨增) | 0 | |
| 流動負債淨增(淨減) | 0 | |
| 業務活動之淨現金流入(流出) | -500 | |
| 其他活動之現金流量 | | |
| 增加短期債務及其他負債 | 0 | |
| 增加其他負債 | 0 | |
| 增加其他資產 | 0 | |
| 增加其他資產 | 0 | |
| 其他活動之淨現金流入(流出) | 0 | |
| 現金及約當現金之淨增(淨減) | -500 | |
| 期初現金及約當現金 | 11,790 | |
| 期末現金及約當現金 | 11,290 | |

註：

新北市板橋區國光國民小學
 新北市地方教育發展基金
基金來源明細表
 中 華 民 國 113年 度

單位：新臺幣千元

| 科目及業務項目 | 單 位 | 預 算 數 | | | 說 明 |
|-----------|-----|-------------|-------------|---------|--|
| | | 數量 (業務量) | 利(費)率 | 金 額 | |
| 徵收及依法分配收入 | | | | 2 | |
| 違規罰款收入 | 年 | 1 | 2,000 | 2 | 各項工程、財物、勞務採購違約罰款收入 |
| 勞務收入 | | | | 422 | |
| 服務收入 | 年 | 1 | 190,000 | 190 | 場地租借(收支併列) |
| 服務收入 | 年 | 1 | 232,000 | 232 | 場地租借(收支併列)-新北市市管公有房舍屋頂設置太陽光電發電系統標租案獎勵金 |
| 財產收入 | | | | 82 | |
| 權利金收入 | 年 | 1 | 81,000 | 81 | 食品及文具委外販售權利金(收支併列) |
| 利息收入 | 年 | 1 | 1,000 | 1 | 專戶利息收入 |
| 政府撥入收入 | | | | 147,998 | |
| 公庫撥款收入 | 年 | 1 | 147,998,000 | 147,998 | 市庫撥款收入 |
| 教學收入 | | | | 3,476 | |
| 學雜費收入 | 年 | 1 | 396,000 | 396 | 學生活動費(收支併列)-幼兒園 |
| 學雜費收入 | 年 | 1 | 3,080,000 | 3,080 | 學費-幼兒園 |
| 其他收入 | | | | 4 | |
| 雜項收入 | 年 | 1 | 4,000 | 4 | 資源回收(收支併列) |
| 總 計： | | | | 151,984 | |

新北市板橋區國光國民小學
 新北市地方教育發展基金
基金用途明細表
 中華民國113年度

單位：新臺幣千元

| 前年度 決算數 | 業務計畫及 用途別科目 | 本年度 預算數 | 上年度 預算數 | 計畫內容說明 |
|------------|----------------|------------|------------|------------------------------|
| 153,174 | 53 國民教育計畫 | 151,883 | 147,750 | |
| 153,174 | 532 國民小學教育 | 151,883 | 147,750 | |
| 147,250 | 1 用人費用 | 144,146 | 141,045 | |
| 76,296 | 11 正式員額薪資 | 77,193 | 74,076 | |
| 73,388 | 113 職員薪金 | 75,823 | 72,746 | 教職員薪資 |
| 1,682 | | 0 | 0 | |
| 1,226 | 114 工員工資 | 1,370 | 1,330 | 工友及廚工薪資 |
| 4,489 | 12 聘僱及兼職人員薪資 | 1,435 | 1,487 | |
| 683 | 122 約僱職員薪金 | 685 | 685 | 啟智班教師助理員約僱三等2名薪資 |
| 856 | 124 兼職人員酬金 | 750 | 750 | 兼代課鐘點費 |
| 2,896 | | 0 | 0 | |
| 54 | | 0 | 52 | |
| 1,097 | 13 加(夜)班費 | 1,113 | 1,158 | |
| 4 | 131 延長工時加班費 | 20 | 16 | 場地租借(收支併列)-加班費 |
| 1,093 | 134 未休假加班費 | 1,093 | 1,142 | 未休假加班費 |
| 15,899 | 15 獎金 | 16,935 | 16,129 | |
| 6,972 | 151 考績獎金 | 7,336 | 7,336 | 教職員工考績獎金 |
| 8,860 | 152 年終獎金 | 9,513 | 8,707 | 教職員工年終獎金 |
| 67 | | 0 | 0 | |
| 0 | | 86 | 86 | 啟智班教師助理員約僱三等年終獎金 |
| 39,941 | 16 退休及卹償金 | 37,833 | 39,771 | |
| 139 | 161 職員退休及離職金 | 151 | 151 | 教保員退職準備金 |
| 32 | | 0 | 0 | |
| 6,167 | | 6,844 | 6,844 | 教職員退撫基金提撥 |
| 32,793 | | 30,000 | 31,944 | 教職員退休金、撫慰金、獎勵金 |
| 719 | | 736 | 736 | 長期代理代課教師退職準備金 |
| 41 | | 41 | 41 | 啟智班教師助理員約僱三等離職儲金提撥 |
| 50 | 162 工員退休及離職金 | 61 | 55 | 廚工退職準備金提撥 |
| 9,526 | 18 福利費 | 9,636 | 8,423 | |
| 7,705 | 181 分擔員工保險費 | 7,700 | 7,200 | 教職員工公保、勞保、健保 |
| 28 | | 0 | 0 | |
| 0 | | 93 | 91 | 啟智班教師助理員約僱三等勞保、健保 |
| 54 | 183 傷病醫藥費 | 120 | 194 | 教職員健康檢查費 |
| 454 | 18Y 其他福利費 | 416 | 400 | 教職員休假補助費(10日內) |
| 72 | | 49 | 49 | 退休人員及支領年撫卹金之遺族子女教育補助費 |
| 1,172 | | 1,220 | 451 | 公教人員各項補助(婚喪及生育補助、子女教育補助相關費用) |
| 41 | | 32 | 32 | 啟智班教師助理員休假補助費 |
| 1 | | 6 | 6 | 教職員休假補助費(逾10日) |

新北市板橋區國光國民小學
 新北市地方教育發展基金
基金用途明細表
 中華民國113年度

單位：新臺幣千元

| 前年度 決算數 | 業務計畫及 用途別科目 | 本年度 預算數 | 上年度 預算數 | 計畫內容說明 |
|------------|-----------------|------------|------------|---------------------------------------|
| 119 | 提繳費 | 1 | 1 | |
| 1191 | 提繳工資墊償費用 | 1 | 1 | 勞保墊償金 |
| 3,2382 | 服務費用 | 5,171 | 4,343 | |
| 41421 | 水電費 | 1,717 | 1,250 | |
| 0212 | 工作場所電費 | 467 | 0 | 學校教室冷氣電費 |
| 0 | | 15 | 15 | 食品及文具委外販售權利金(收支併列)-電費 |
| 361 | | 1,115 | 1,115 | 電費 |
| 52214 | 工作場所水費 | 120 | 120 | 水費 |
| 10422 | 郵電費 | 134 | 134 | |
| 27221 | 郵費 | 24 | 24 | 辦公費-郵資 |
| 77222 | 電話費 | 110 | 110 | 辦公費-電話費 |
| 4723 | 旅運費 | 89 | 89 | |
| 11231 | 國內旅費 | 10 | 10 | 辦公費-國內旅費 |
| 36 | | 79 | 79 | 校外教學-國內旅費 |
| 024 | 印刷裝訂與廣告費 | 10 | 10 | |
| 0241 | 印刷及裝訂費 | 10 | 10 | 辦公費-各項資料印刷裝訂費 |
| 51625 | 修理保養及保固費 | 967 | 881 | |
| 0252 | 一般房屋修護費 | 200 | 200 | 辦公房屋相關建物修繕 |
| 0 | | 52 | 52 | 食品及文具委外販售權利金(收支併列)-辦公房屋相關建物修繕 |
| 0 | | 40 | 40 | 場地租借(收支併列)-辦公房屋相關建物修繕 |
| 11255 | 機械及設備修護費 | 12 | 12 | 各項機械及設備修繕 |
| 480257 | 雜項設備修護費 | 386 | 389 | 雜項設備修護費 |
| 0 | | 20 | 0 | 校園AED維護費 |
| 0 | | 232 | 163 | 場地租借(收支併列)-雜項設備修護費 |
| 25 | | 25 | 25 | 飲水設備維護費 |
| 1,75227 | 一般服務費 | 1,985 | 1,820 | |
| 57279 | 外包費 | 60 | 60 | 校園保全服務費 |
| 624 | | 624 | 624 | 庶務性工作委外辦理費用 |
| 77827D | 計時與計件人員酬金 | 856 | 818 | 校園門禁安全維護費-僱用專人值勤2人薪資、保險、年終工作獎金及退職準備金 |
| 97 | | 0 | 0 | |
| 0 | | 130 | 110 | 場地租借(收支併列)-僱用專人值勤2人薪資、保險、年終工作獎金及退職準備金 |
| 427F | 體育活動費 | 6 | 4 | 啟智班教師助理員文康活動費 |
| 192 | | 309 | 204 | 教職員工文康活動費 |
| 33328 | 專業服務費 | 171 | 61 | |

新北市板橋區國光國民小學
新北市地方教育發展基金
基金用途明細表
中華民國113年度

單位：新臺幣千元

| 前年度 決算數 | 業務計畫及 用途別科目 | 本年度 預算數 | 上年度 預算數 | 計畫內容說明 |
|------------|----------------------------|------------|------------|---------------------------------|
| 114285 | 講課鐘點、稿費、出席 審查及查詢費 | 110 | 0 | 體育班相關經費-鐘點費 |
| 18 | | 10 | 10 | 辦公費-專家學者出席費及講師 鐘點費 |
| 1 | | 0 | 0 | |
| 30287 | 委託檢驗(定)試驗認證 費 | 30 | 30 | 高低壓供電電氣技工維護費 |
| 2128Y | 其他專業服務費 | 21 | 21 | 校園環境維護費用 |
| 150 | | 0 | 0 | |
| 7229 | 公共關係費 | 98 | 98 | |
| 72291 | 公共關係費 | 98 | 98 | 應業務需要加強公共關係之費 用 |
| 1,2583 | 材料及用品費 | 860 | 939 | |
| 1,25832 | 用品消耗 | 860 | 939 | |
| 605321 | 辦公(事務)用品 | 236 | 229 | 辦公費-辦公(事務)用之消耗及 非消耗品 |
| 59 | | 63 | 53 | 電腦設備及維護管理費-辦公及 教學相關用品 |
| 0 | | 5 | 5 | 食品及文具委外販售權利金(收 支併列)-學生教學相關用品 |
| 5 | | 141 | 141 | 學生活動費(收支併列)-幼兒園 教學所需物品及相關費用 |
| 4322 | 報章雜誌 | 4 | 4 | 辦公費-訂閱圖書、報紙及雜誌 相關費用 |
| 4323 | 農業與園藝用品及環境 美化費 | 4 | 4 | 資源回收(收支併列)-校園綠美 化及環境清潔衛生用品 |
| 2326 | 食品 | 0 | 0 | |
| 1 | | 1 | 1 | 辦公費-因公誤餐餐費 |
| 28328 | 醫療用品(非醫療院所 使用) | 0 | 0 | |
| 5 | | 5 | 5 | 健康中心衛生保健費 |
| 17 | | 23 | 23 | 口腔檢查及保健工作經費 |
| 1932Y | 其他用品消耗 | 27 | 25 | 社團活動經費 |
| 99 | | 41 | 41 | 特教班常年事務費 |
| 353 | | 210 | 200 | 學生活動費(收支併列)-幼兒園 活動各項經費 |
| 40 | | 43 | 41 | 運動會相關經費 |
| 0 | | 41 | 41 | 特教班教材編輯費 |
| 11 | | 6 | 6 | 推動學校健康促進政策經費 |
| 8 | | 10 | 120 | 體育班相關經費 |
| 2044 | 租金、償債、利息及相關 手續費 | 225 | 224 | |
| 044 | 交通及運輸設備租金 | 45 | 44 | |
| 0442 | 車租 | 45 | 44 | 學生活動費(收支併列)-幼兒園 活動車租 |

新北市板橋區國光國民小學
新北市地方教育發展基金
基金用途明細表
中華民國113年度

單位：新臺幣千元

| 前年度 決算數 | 業務計畫及 用途別科目 | 本年度 預算數 | 上年度 預算數 | 計畫內容說明 |
|------------|--|------------|------------|--------------------------------------|
| 20445 | 雜項設備租金 | 180 | 180 | |
| 204451 | 雜項設備租金 | 180 | 180 | 辦公費-影印機租金 |
| 1,1967 | 會費、捐助、補助、分 攤、照護、救濟與交流活 動費 | 1,481 | 1,199 | |
| 371 | 會費 | 4 | 4 | |
| 1712 | 學術團體會費 | 2 | 2 | 辦公費-教育會、體育相關團體 會費 |
| 2713 | 職業團體會費 | 2 | 2 | 辦公費-護理師護士公會會費 |
| 1,10472 | 捐助、補助與獎助 | 1,369 | 1,094 | |
| 6726 | 獎助學員生給與 | 6 | 6 | 國小原住民學生獎學金 |
| 8 | | 9 | 9 | 食品及文具委外販售權利金(收 支併列)-清寒學生獎助學金 |
| 6 | | 2 | 10 | 國小低收入戶學生助學金 |
| 939 | | 1,204 | 931 | 低收入戶、中低收入戶、身心 障礙及家庭突遭變故學生午餐 補助 |
| 1572Y | 其他捐助、補助與獎助 | 0 | 0 | |
| 13 | | 14 | 14 | 幼兒園兒童節禮物 |
| 81 | | 91 | 87 | 教師節紀念品 |
| 37 | | 43 | 37 | 國小兒童節禮物 |
| 8774 | 補貼、獎勵、慰問、照 護與救濟 | 108 | 101 | |
| 39743 | 獎勵費用 | 66 | 53 | 資深優良教師獎勵金 |
| 48744 | 慰問、照護及濟助金 | 42 | 48 | 退休(職)人員三節慰問金 |
| 275 | 競賽及交流活動費 | 0 | 0 | |
| 2751 | 技能競賽 | 0 | 0 | |
| 299 | 其他 | 0 | 0 | |
| 2991 | 其他支出 | 0 | 0 | |
| 2491Y | 其他 | 0 | 0 | |
| 6 | | 0 | 0 | |
| 1835M | 建築及設備計畫 | 601 | 601 | |
| 135M3 | 交通及運輸設備 | 0 | 0 | |
| 135 | 購建固定資產、無形資 產、非理財目的之長期投 資及營舍與設施工程支出 | 0 | 0 | |
| 1351 | 購建固定資產 | 0 | 0 | |
| 3515 | 購置交通及運輸設備 | 0 | 0 | |
| 10 | | 0 | 0 | |
| 1705M4 | 其他設備 | 601 | 601 | |
| 1705 | 購建固定資產、無形資 產、非理財目的之長期投 資及營舍與設施工程支出 | 601 | 601 | |
| 17051 | 購建固定資產 | 601 | 601 | |

新北市板橋區國光國民小學
 新北市地方教育發展基金
基金用途明細表
 中華民國113年度

單位：新臺幣千元

| 前年度 決算數 | 業務計畫及 用途別科目 | | 本年度 預算數 | 上年度 預算數 | 計畫內容說明 |
|------------|----------------|---------|------------|------------|-------------|
| 0514 | | 購置機械及設備 | 100 | 100 | 充實各項教學及辦公設備 |
| 42 | | | 0 | 0 | |
| 10516 | | 購置雜項設備 | 11 | 11 | 充實學校館藏圖書 |
| 80 | | | 400 | 400 | 充實各項教學及辦公設備 |
| 38 | | | 90 | 90 | 充實各項教學及辦公設備 |
| 153,357 | 總 | 計 | 152,484 | 148,351 | |

新北市板橋區國光國民小學
 新北市地方教育發展基金
 單位（或計畫）成本分析表
 中華民國 113 年度

單位：新臺幣千元

| 計 畫 別 | 單位 | 單位成本 (元)或 平 均 利 (費) 率 | 數量 | 預 算 數 | 說 明 |
|---------|----|--------------------------------|----|---------|-----|
| 國民教育計畫 | | | | 151,883 | |
| 國民小學教育 | | | | 151,883 | |
| 建築及設備計畫 | | | | 601 | |
| 其他設備 | | | | 601 | |
| 合 計 | | | | 152,484 | |

新北市板橋區國光國民小學
 新北市地方教育發展基金
 5 年來主要業務計畫分析表

中 華 民 國 113 年 度

單位：新臺幣千元

| 年 度 及 項 目 | 單位 | 數量 | 單位成 本(元)或平 均利(費)率 | 預（決）算 數 | 說 明 |
|-----------|----|----|-------------------------|---------|-----|
| 本年度預算數 | | | | 152,484 | |
| 國民教育計畫 | | | | 151,883 | |
| 建築及設備計畫 | | | | 601 | |
| 上年度預算數 | | | | 148,351 | |
| 國民教育計畫 | | | | 147,750 | |
| 建築及設備計畫 | | | | 601 | |
| 前年度決算數 | | | | 153,357 | |
| 國民教育計畫 | | | | 153,174 | |
| 建築及設備計畫 | | | | 183 | |
| 110年度決算數 | | | | 144,825 | |
| 國民教育計畫 | | | | 144,474 | |
| 建築及設備計畫 | | | | 351 | |
| 109年度決算數 | | | | 139,764 | |
| 國民教育計畫 | | | | 139,424 | |
| 建築及設備計畫 | | | | 341 | |

單位:人

註1：1.聘用及約僱人員係指基金按其法定組織編制，依「聘用人員聘用條例」及「行政院與所屬中央及地方各機關約僱人員僱用辦法」規定聘用或約僱之人員，非依前開規定之聘僱人員，概不列入本表。
2.其他兼任人員係指有關機關兼辦基金業務之現職人員，應說明領有兼職酬金之人數。

註2：僱用專人值勤2人。

本頁空白

新北市板橋區
新北市地方
用人費用
中華民國

| 科 目 | 正式員 額薪資 | 聘僱人 員薪資 | 加(夜) 班費 | 津 貼 | 獎 金 | | | 退休及 |
|--------|------------|------------|------------|-----|-------|-------|----|--------|
| | | | | | 年終獎金 | 考績獎金 | 其他 | 退休金 |
| 總 計 | 77,193 | 685 | 1,113 | | 9,599 | 7,336 | | 37,833 |
| 國民教育計畫 | 77,193 | 685 | 1,113 | | 9,599 | 7,336 | | 37,833 |
| 正式人員 | 77,193 | | 1,113 | | 9,513 | 7,336 | | 7,792 |
| 聘僱人員 | | 685 | | | 86 | | | 41 |
| 兼任人員 | | | | | | | | |
| 其他人員 | | | | | | | | 30,000 |

1、「計時與計件人員酬金」：僱用專人值勤986千元。

2、考績獎金：依公務人員考績法第7、8、12條暨公立高級中等以下學校教師成績考核辦法第4條等規定，預算人數95人，預算金額為7,336千元。年終獎金：依據行政院各年度訂定之軍公教人員年終工作獎金發給注意事項，預算人數105人，預算金額為9,599千元。

國光國民小學
教育發展基金
彙計表
113年度

單位：新臺幣千元

| 卹償金 | 資遣費 | 福 利 費 | | | | 提繳費 | 合 計 | 兼任人員 用人費用 | 總 計 |
|-----|-----|-----------|-----------|-----------|-------|-----|---------|--------------|---------|
| 卹償金 | | 分擔保 險費 | 傷病醫 藥費 | 提撥福 利金 | 其他 | | | | |
| | | 7,793 | 120 | | 1,723 | 1 | 143,396 | 750 | 144,146 |
| | | 7,793 | 120 | | 1,723 | 1 | 143,396 | 750 | 144,146 |
| | | 7,700 | 120 | | 1,642 | 1 | 112,410 | | 112,410 |
| | | 93 | | | 32 | | 937 | | 937 |
| | | | | | | | | 750 | 750 |
| | | | | | 49 | | 30,049 | | 30,049 |

新北市板橋區
新北市地方
用人費用
中華民國

| 科 目 | 正式員 額薪資 | 聘僱人 員薪資 | 加(夜) 班費 | 津 貼 | 獎 金 | | | 退休及 |
|----------|------------|------------|------------|-----|-------|-------|----|--------|
| | | | | | 年終獎金 | 考績獎金 | 其他 | 退休金 |
| 總 計 | 77,193 | 685 | 1,113 | | 9,599 | 7,336 | | 37,833 |
| 國民教育計畫 | 77,193 | 685 | 1,113 | | 9,599 | 7,336 | | 37,833 |
| 職員薪金 | 75,823 | | | | | | | |
| 工員工資 | 1,370 | | | | | | | |
| 約僱職員薪金 | | 685 | | | | | | |
| 兼職人員酬金 | | | | | | | | |
| 延長工時加班費 | | | 20 | | | | | |
| 未休假加班費 | | | 1,093 | | | | | |
| 考績獎金 | | | | | | 7,336 | | |
| 年終獎金 | | | | | 9,599 | | | |
| 職員退休及離職金 | | | | | | | | 37,772 |
| 工員退休及離職金 | | | | | | | | 61 |
| 分擔員工保險費 | | | | | | | | |
| 傷病醫藥費 | | | | | | | | |
| 其他福利費 | | | | | | | | |
| 提繳工資墊償費用 | | | | | | | | |

1、「計時與計件人員酬金」：僱用專人值勤986千元。

2、考績獎金：依公務人員考績法第7、8、12條暨公立高級中等以下學校教師成績考核辦法第4條等規定，預算人數95人，預算金額為7,336千元。年終獎金：依據行政院各年度訂定之軍公教人員年終工作獎金發給注意事項，預算人數105人，預算金額為9,599千元。

國光國民小學
教育發展基金
彙計表
113年度

單位：新臺幣千元

| 卹償金 | 資遣費 | 福 利 費 | | | | 提繳費 | 合 計 | 兼任人員 用人費用 | 總 計 |
|-----|-----|-----------|-----------|-----------|-------|-----|---------|--------------|---------|
| | | 分擔保 險費 | 傷病醫 藥費 | 提撥福 利金 | 其他 | | | | |
| | | 7,793 | 120 | | 1,723 | 1 | 143,396 | 750 | 144,146 |
| | | 7,793 | 120 | | 1,723 | 1 | 143,396 | 750 | 144,146 |
| | | | | | | | 75,823 | | 75,823 |
| | | | | | | | 1,370 | | 1,370 |
| | | | | | | | 685 | | 685 |
| | | | | | | | | 750 | 750 |
| | | | | | | | 20 | | 20 |
| | | | | | | | 1,093 | | 1,093 |
| | | | | | | | 7,336 | | 7,336 |
| | | | | | | | 9,599 | | 9,599 |
| | | | | | | | 37,772 | | 37,772 |
| | | | | | | | 61 | | 61 |
| | | 7,793 | | | | | 7,793 | | 7,793 |
| | | | 120 | | | | 120 | | 120 |
| | | | | | 1,723 | | 1,723 | | 1,723 |
| | | | | | | 1 | 1 | | 1 |

新北市板橋區國光國民小學
 新北市地方教育發展基金
各項費用彙計表
 中華民國113年度

單位：新臺幣千元

| 前 年 度 決 算 數 | 上 年 度 預 算 數 | 科 目 | 本 年 度 預 算 數 | | | | |
|----------------------------|----------------------------|-----------|-------------|---------|---------|--|--|
| | | | 合 計 | 國民教育計畫 | 建築及設備計畫 | | |
| 147,250 | 141,045 | 用人費用 | 144,146 | 144,146 | 0 | | |
| 76,296 | 74,076 | 正式員額薪資 | 77,193 | 77,193 | 0 | | |
| 75,070 | 72,746 | 職員薪金 | 75,823 | 75,823 | 0 | | |
| 1,226 | 1,330 | 工員工資 | 1,370 | 1,370 | 0 | | |
| 4,489 | 1,487 | 聘僱及兼職人員薪資 | 1,435 | 1,435 | 0 | | |
| 683 | 685 | 約僱職員薪金 | 685 | 685 | 0 | | |
| 3,806 | 802 | 兼職人員酬金 | 750 | 750 | 0 | | |
| 1,097 | 1,158 | 加（夜）班費 | 1,113 | 1,113 | 0 | | |
| 4 | 16 | 延長工時加班費 | 20 | 20 | 0 | | |
| 1,093 | 1,142 | 未休假加班費 | 1,093 | 1,093 | 0 | | |
| 15,899 | 16,129 | 獎金 | 16,935 | 16,935 | 0 | | |
| 6,972 | 7,336 | 考績獎金 | 7,336 | 7,336 | 0 | | |
| 8,927 | 8,793 | 年終獎金 | 9,599 | 9,599 | 0 | | |
| 39,941 | 39,771 | 退休及卹償金 | 37,833 | 37,833 | 0 | | |
| 39,891 | 39,716 | 職員退休及離職金 | 37,772 | 37,772 | 0 | | |
| 50 | 55 | 工員退休及離職金 | 61 | 61 | 0 | | |
| 9,526 | 8,423 | 福利費 | 9,636 | 9,636 | 0 | | |
| 7,733 | 7,291 | 分擔員工保險費 | 7,793 | 7,793 | 0 | | |
| 54 | 194 | 傷病醫藥費 | 120 | 120 | 0 | | |
| 1,739 | 938 | 其他福利費 | 1,723 | 1,723 | 0 | | |
| 1 | 1 | 提繳費 | 1 | 1 | 0 | | |
| 1 | 1 | 提繳工資墊償費用 | 1 | 1 | 0 | | |
| 3,238 | 4,343 | 服務費用 | 5,171 | 5,171 | 0 | | |
| 414 | 1,250 | 水電費 | 1,717 | 1,717 | 0 | | |
| 361 | 1,130 | 工作場所電費 | 1,597 | 1,597 | 0 | | |
| 52 | 120 | 工作場所水費 | 120 | 120 | 0 | | |
| 104 | 134 | 郵電費 | 134 | 134 | 0 | | |
| 27 | 24 | 郵費 | 24 | 24 | 0 | | |
| 77 | 110 | 電話費 | 110 | 110 | 0 | | |
| 47 | 89 | 旅運費 | 89 | 89 | 0 | | |

新北市板橋區國光國民小學
 新北市地方教育發展基金
各項費用彙計表
 中華民國113年度

單位：新臺幣千元

| 前 年 度 決 算 數 | 上 年 度 預 算 數 | 科 目 | 本 年 度 預 算 數 | | | | |
|----------------------------|----------------------------|------------------|-------------|--------|---------|--|--|
| | | | 合 計 | 國民教育計畫 | 建築及設備計畫 | | |
| 47 | 89 | 國內旅費 | 89 | 89 | 0 | | |
| | 10 | 印刷裝訂與廣告費 | 10 | 10 | 0 | | |
| | 10 | 印刷及裝訂費 | 10 | 10 | 0 | | |
| 516 | 881 | 修理保養及保固費 | 967 | 967 | 0 | | |
| | 292 | 一般房屋修護費 | 292 | 292 | 0 | | |
| 11 | 12 | 機械及設備修護費 | 12 | 12 | 0 | | |
| 505 | 577 | 雜項設備修護費 | 663 | 663 | 0 | | |
| 1,752 | 1,820 | 一般服務費 | 1,985 | 1,985 | 0 | | |
| 681 | 684 | 外包費 | 684 | 684 | 0 | | |
| 875 | 928 | 計時與計件人員酬金 | 986 | 986 | 0 | | |
| 196 | 208 | 體育活動費 | 315 | 315 | 0 | | |
| 333 | 61 | 專業服務費 | 171 | 171 | 0 | | |
| 132 | 10 | 講課鐘點、稿費、出席審查及查詢費 | 120 | 120 | 0 | | |
| 30 | 30 | 委託檢驗(定)試驗認證費 | 30 | 30 | 0 | | |
| 171 | 21 | 其他專業服務費 | 21 | 21 | 0 | | |
| 72 | 98 | 公共關係費 | 98 | 98 | 0 | | |
| 72 | 98 | 公共關係費 | 98 | 98 | 0 | | |
| 1,258 | 939 | 材料及用品費 | 860 | 860 | 0 | | |
| 1,258 | 939 | 用品消耗 | 860 | 860 | 0 | | |
| 669 | 428 | 辦公（事務）用品 | 445 | 445 | 0 | | |
| 4 | 4 | 報章雜誌 | 4 | 4 | 0 | | |
| 4 | 4 | 農業與園藝用品及環境美化費 | 4 | 4 | 0 | | |
| 3 | 1 | 食品 | 1 | 1 | 0 | | |
| 49 | 28 | 醫療用品(非醫療院所使用) | 28 | 28 | 0 | | |
| 530 | 474 | 其他用品消耗 | 378 | 378 | 0 | | |
| 204 | 224 | 租金、償債、利息及相關手續費 | 225 | 225 | 0 | | |

新北市板橋區國光國民小學
 新北市地方教育發展基金
各項費用彙計表
 中華民國113年度

單位：新臺幣千元

| 前 年 度 算 數 | 上 年 度 預 算 數 | 科 目 | 本 年 度 預 算 數 | | | | |
|-----------------------|----------------------------|----------------------------------|-------------|---------|---------|--|--|
| | | | 合 計 | 國民教育計畫 | 建築及設備計畫 | | |
| | 44 | 交通及運輸設備租金 | 45 | 45 | 0 | | |
| | 44 | 車租 | 45 | 45 | 0 | | |
| 204 | 180 | 雜項設備租金 | 180 | 180 | 0 | | |
| 204 | 180 | 雜項設備租金 | 180 | 180 | 0 | | |
| 183 | 601 | 購建固定資產、無形資產、非理財目的之長期投資及營舍與設施工程支出 | 601 | 0 | 601 | | |
| 183 | 601 | 購建固定資產 | 601 | 0 | 601 | | |
| 42 | 100 | 購置機械及設備 | 100 | 0 | 100 | | |
| 13 | | 購置交通及運輸設備 | 0 | 0 | 0 | | |
| 128 | 501 | 購置雜項設備 | 501 | 0 | 501 | | |
| 1,196 | 1,199 | 會費、捐助、補助、分攤、照護、救濟與交流活動費 | 1,481 | 1,481 | 0 | | |
| 3 | 4 | 會費 | 4 | 4 | 0 | | |
| 1 | 2 | 學術團體會費 | 2 | 2 | 0 | | |
| 2 | 2 | 職業團體會費 | 2 | 2 | 0 | | |
| 1,104 | 1,094 | 捐助、補助與獎助 | 1,369 | 1,369 | 0 | | |
| 958 | 956 | 獎助學員生給與 | 1,221 | 1,221 | 0 | | |
| 146 | 138 | 其他捐助、補助與獎助 | 148 | 148 | 0 | | |
| 87 | 101 | 補貼、獎勵、慰問、照護與救濟 | 108 | 108 | 0 | | |
| 39 | 53 | 獎勵費用 | 66 | 66 | 0 | | |
| 48 | 48 | 慰問、照護及濟助金 | 42 | 42 | 0 | | |
| 2 | | 競賽及交流活動費 | 0 | 0 | 0 | | |
| 2 | | 技能競賽 | 0 | 0 | 0 | | |
| 29 | | 其他 | 0 | 0 | 0 | | |
| 29 | | 其他支出 | 0 | 0 | 0 | | |
| 29 | | 其他 | 0 | 0 | 0 | | |
| 153,357 | 148,351 | 合 計 | 152,484 | 151,883 | 601 | | |

新北市板橋區國光國民小學
 新北市地方教育發展基金
預計平衡表
 中華民國113年12月31日

單位：新臺幣千元

| 111年12月31日 實 際 數 | 科 目 | 113年12月31日 預 計 數 | 112年12月31日 預 計 數 | 比較增減 |
|---------------------|-----------------------|---------------------|---------------------|------|
| 13,276 | 資 產 合 計 | 12,276 | 12,776 | -500 |
| 13,276 | 資 產 | 12,276 | 12,776 | -500 |
| 12,441 | 流動資產 | 11,441 | 11,941 | -500 |
| 12,290 | 現金 | 11,290 | 11,790 | -500 |
| 12,290 | 銀行存款 | 11,290 | 11,790 | -500 |
| 0 | 應收款項 | 0 | 0 | 0 |
| 0 | 應收收益 | 0 | 0 | 0 |
| 151 | 預付款項 | 151 | 151 | 0 |
| 151 | 預付費用 | 151 | 151 | 0 |
| 0 | 投資、長期應收款 項、貸墊款及準備金 | 0 | 0 | 0 |
| 0 | 準備金 | 0 | 0 | 0 |
| 0 | 退休及離職準備 金 | 0 | 0 | 0 |
| 835 | 其他資產 | 835 | 835 | 0 |
| 835 | 什項資產 | 835 | 835 | 0 |
| 835 | 暫付及待結轉帳 項 | 835 | 835 | 0 |
| 4,101,315 | 代管資產 | 4,101,315 | 4,101,315 | 0 |
| -4,101,315 | 應付代管資產 | -4,101,315 | -4,101,315 | 0 |
| 9,237 | 負 債 | 9,237 | 9,237 | 0 |
| 7,890 | 流動負債 | 7,890 | 7,890 | 0 |
| 7,876 | 應付款項 | 7,876 | 7,876 | 0 |
| 7,876 | 應付代收款 | 7,876 | 7,876 | 0 |
| 0 | 應付費用 | 0 | 0 | 0 |
| 14 | 預收款項 | 14 | 14 | 0 |
| 14 | 其他預收款 | 14 | 14 | 0 |
| 1,347 | 其他負債 | 1,347 | 1,347 | 0 |
| 1,347 | 什項負債 | 1,347 | 1,347 | 0 |
| 1,343 | 存入保證金 | 1,343 | 1,343 | 0 |
| 0 | 應付退休及離職 金 | 0 | 0 | 0 |
| 3 | 暫收及待結轉帳 項 | 3 | 3 | 0 |
| 4,040 | 基金餘額 | 3,040 | 3,540 | -500 |
| 4,040 | 基金餘額 | 3,040 | 3,540 | -500 |
| 4,040 | 基金餘額 | 3,040 | 3,540 | -500 |
| 4,040 | 累積餘額 | 3,040 | 3,540 | -500 |

信託代理與保證資產
 保管品
 保證品

563 信託代理與保證負債
 85 應付保管品
 478 應付保證品

563
 85
 478

中華民國113年12月31日

單位：新臺幣千元

| 111年12月31日 實 際 數 | 科 目 | 113年12月31日 預 計 數 | 112年12月31日 預 計 數 | 比較增減 |
|---------------------|-----------|---------------------|---------------------|------|
| 13,276 | 負債及基金餘額合計 | 12,276 | 12,776 | -500 |

478

新北市板橋區國光國民小學

新北市地方教育發展基金

資本資產明細表

中華民國113年度

單位：新臺幣千元

| 項 目 | 取得成本 (期初餘額) | 以前年度 累計折舊/ 長期投資 評價 | 本 年 度 變 動 | | | | | 本年度累 計折舊/長 期投資評 價變動數 | 期末餘額 |
|------------|----------------|-----------------------------|-----------|-----|-----|------|--------------|-------------------------------|--------|
| | | | 增 加 | | 減 少 | | 主要增減 原因說明 | | |
| | | | 金 額 | 類型 | 金 額 | 類型 | | | |
| 非理財目的之長期投資 | | | | | | | | | |
| 土地 | | | | | | | | | |
| 土地改良物 | 2,562 | 2,165 | | | | | | 136 | 261 |
| 房屋及建築 | 20,759 | 8,809 | | | | | | 496 | 11,454 |
| 機械及設備 | 21,892 | 16,940 | 100 | (1) | | | | 2,017 | 3,035 |
| 交通及運輸設備 | 2,311 | 1,740 | | | | | | 242 | 329 |
| 雜項設備 | 19,493 | 10,846 | 501 | (1) | | | | 1,703 | 7,445 |
| 購建中固定資產 | | | | | | | | | |
| 租賃資產 | | | | | | | | | |
| 租賃權益改良 | | | | | | | | | |
| 電腦軟體 | 100 | | | | 25 | (11) | | | 75 |
| 權利 | | | | | | | | | |
| 發展中之無形資產 | | | | | | | | | |
| 其他無形資產 | | | | | | | | | |
| 遞耗資產 | | | | | | | | | |
| 其他 | | | | | | | | | |
| 合計 | 67,117 | 40,500 | 601 | | 25 | | | 4,594 | 22,599 |

註：

